

LAGERSORTIMENT PROFILE

TOP-QUALITÄT UND GRÖSSTES SORTIMENT



PROTEKTOR

PUTZPROFILE | TROCKENBAUPROFILE | FASSADENPROFILE
DACHENTWÄSSERUNG | BETON-/ESTRICHPROFILE | BAUCHEMIE

www.protektor.com



JETZT NEU: PROTEKTOR-APP

- ▶ APP DOWNLOADEN
- ▶ KATALOG DURCHSEHEN
- ▶ PRODUKTMUSTERBESTELLUNG



Immer auf dem aktuellsten Stand!

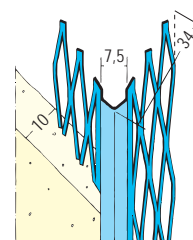
Schnell, Produktmuster, offline verfügbar,
Ansprechpartner auf PLZ-Ebene und in
gewohnter Protektor-Qualität.



Kantenprofil für den Innenputz

Kantenprofil aus verzinktem Stahl mit erhöhter Zinkauflage für den Innenputz ab 10 mm.

Variante aus Aluminium: 9007



Art.-Nr.	Putzdicke (mm)	Werkstoff	Länge (cm)	Verpackung/ Palette	Preis
1007Z	10	Stahl, verzinkt	200, 225, 250, 260, 275, 300	25 STB/81 BUN	

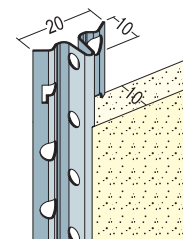
Putzlehre für den Innenputz

Putzlehre aus Aluminium mit weißer Grundbeschichtung für den Innenputz ab 10 mm.

Farbe: 10 weiß

Variante aus Stahl verzinkt: 1105

Variante aus Edelstahl: 2205



Art.-Nr.	Putzdicke (mm)	Werkstoff	Länge (cm)	Verpackung/ Palette	Preis
9005	10	Aluminium, mit weißer Grundbeschichtung	260, 275, 300	50 STB/64 BUN	

Putzlehre für den Innenputz

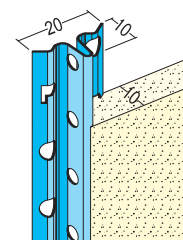
Putzlehre aus verzinktem Stahl für den Innenputz ab 10 mm.

Variante aus Aluminium: 9005

Variante aus Edelstahl: 2205

Verarbeitungshinweis:

In Feuchträumen sind generell Edelstahlprofile einzubauen. Ausnahme bilden häusliche Küchen und Bäder. Verzinkte Profile müssen nach Fertigstellung des Unterputzes entfernt werden.



Art.-Nr.	Putzdicke (mm)	Werkstoff	Länge (cm)	Verpackung/ Palette	Preis
1105	10	Stahl, verzinkt	200, 250, 260, 275, 300	25 STB/100 BUN	

Putzlehre für den Innenputz

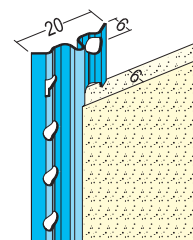
Putzlehre aus verzinktem Stahl für den Innenputz ab 6 mm.

Variante aus Aluminium: 9003

Variante aus Edelstahl: 2206

Verarbeitungshinweis:

In Feuchträumen sind generell Edelstahlprofile einzubauen. Ausnahme bilden häusliche Küchen und Bäder. Verzinkte Profile müssen nach Fertigstellung des Unterputzes entfernt werden.



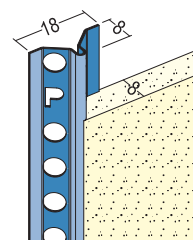
Art.-Nr.	Putzdicke (mm)	Werkstoff	Länge (cm)	Verpackung/ Palette	Preis
1106	6	Stahl, verzinkt	150, 250, 260, 275, 300	50 STB/80 BUN	

Putzlehre für den Innenputz

Putzlehre aus Edelstahl für den Innenputz ab 8 mm.

Bemerkung:

Geeignet für Feucht- und Nassräume.



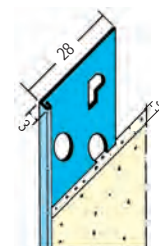
Art.-Nr.	Putzdicke (mm)	Werkstoff	Länge (cm)	Verpackung/ Palette	Preis
2208	8	Edelstahl	260	50 STB/100 BUN	

Abschlussprofil für den Innenputz

Abschlussprofil aus verzinktem Stahl für den Innenputz ab 3 mm.

Variante aus Aluminium: 9136
Variante aus Edelstahl: 2136

Art.-Nr.	Putzdicke (mm)	Werkstoff	Länge (cm)	Verpackung/ Palette	Preis
1236	3	Stahl, verzinkt	198, 250, 260, 300	25 STB/180 BUN	



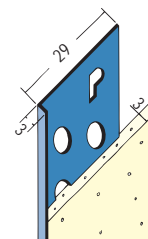
Abschlussprofil für den Innen- und Außenputz

Abschlussprofil aus Edelstahl für Spachtel- und Dünnlagenputze ab 3 mm für den Innen- und Außenputz.

Bemerkung:
Geeignet für Feucht- und Nassräume.



Art.-Nr.	Putzdicke (mm)	Werkstoff	Länge (cm)	Verpackung/ Palette	Preis
2136	3	Edelstahl	200, 250	25 STB/220 BUN	

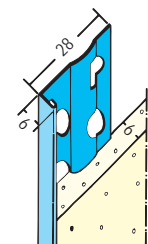


Abschlussprofil für den Innenputz

Abschlussprofil aus Stahlblech mit Aluzinkbeschichtung für den Innenputz ab 6 mm.

Variante aus Aluminium: 9123
Variante aus Edelstahl: 2135

Art.-Nr.	Putzdicke (mm)	Werkstoff	Länge (cm)	Verpackung/ Palette	Preis
1216	6	Stahl, verzinkt	250, 260, 270, 300	25 STB/180 BUN	

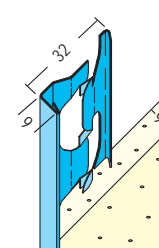


Abschlussprofil für den Innenputz

Abschlussprofil aus verzinktem Stahl hergestellt in Falttechnik für den Innenputz ab 9 mm.

Variante aus Aluminium: 9111
Variante aus Edelstahl: 2178

Art.-Nr.	Putzdicke (mm)	Werkstoff	Länge (cm)	Verpackung/ Palette	Preis
1211	9	Stahl, verzinkt	200, 250, 260, 300	25 STB/100 BUN	

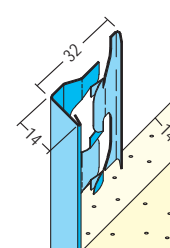


Abschlussprofil für den Innenputz

Abschlussprofil aus verzinktem Stahl hergestellt in Falttechnik für den Innenputz ab 14 mm.

Variante aus Aluminium: 9110
Variante aus Edelstahl: 2231

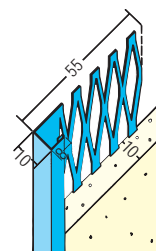
Art.-Nr.	Putzdicke (mm)	Werkstoff	Länge (cm)	Verpackung/ Palette	Preis
1210	14	Stahl, verzinkt	250, 300	25 STB/80 BUN	



Abschlussprofil für den Innenputz

Abschlussprofil aus verzinktem Stahl mit Streckmetallschenkel und zusätzlicher Abzugskante von 8 mm für den Innenputz ab 10 mm.

Art.-Nr.	Putzdicke (mm)	Werkstoff	Länge (cm)	Verpackung/ Palette	Preis
1235	10	Stahl, verzinkt	250, 260, 275, 300	25 STB/70 BUN	

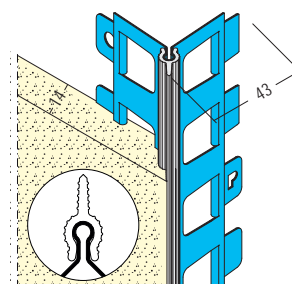


Kantenprofil für den Außenputz

Kantenprofil aus verzinktem Stahl mit PVC-Überzug und schmaler Abzugskante für den Außenputz ab 14 mm.

Farbe: 10 weiß

Art.-Nr.	Putzdicke (mm)	Werkstoff	Länge (cm)	Verpackung/ Palette	Preis
1824	14	Stahl, verzinkt mit PVC-Überzug	225, 250, 260, 275, 300	15 STB/56 BUN	



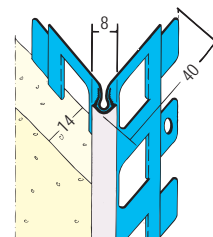
Kantenprofil für den Außenputz

Kantenprofil aus verzinktem Stahl mit PVC-Überzug für den Außenputz ab 14 mm.

Abrundungsradius: 4 mm

Farbe: 10 weiß, 01 hellelfenbein, D6

Art.-Nr.	Putzdicke (mm)	Werkstoff	Länge (cm)	Verpackung/ Palette	Preis
1013	14	Stahl, verzinkt mit PVC-Überzug	200, 225, 230, 250, 260, 275, 300	15 STB/50 BUN	

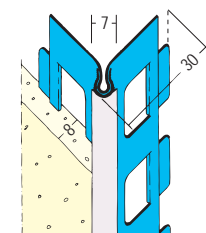


Kantenprofil für den Außenputz

Kantenprofil aus verzinktem Stahl mit PVC-Überzug für den Außenputz ab 8 mm.

Farbe: 10 weiß, 01 hellelfenbein

Art.-Nr.	Putzdicke (mm)	Werkstoff	Länge (cm)	Verpackung/ Palette	Preis
1023	8	Stahl, verzinkt mit PVC-Überzug	225, 250, 300	15 STB/90 BUN	



Kantenprofil für den Innen- und Außenputz

Kantenprofil aus verzinktem Stahl mit erhöhter Zinkauflage für den Innen- und Außenputz ab 15 mm.

Variante aus Stahl verzinkt mit

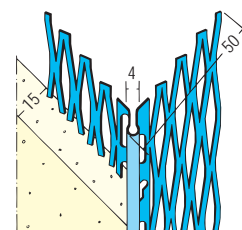
Quarzbeschichtung: 1079

Verarbeitungshinweis:

Profile mit erhöhter Zinkauflage gelten im Außenbereich als korrosionsbeständig bei einer mineralischen Putzüberdeckung von mindestens 3 mm.



Art.-Nr.	Putzdicke (mm)	Werkstoff	Länge (cm)	Verpackung/ Palette	Preis
1043Z	15	Stahl, verzinkt	225, 250, 260, 275, 300	15 STB/48 BUN	

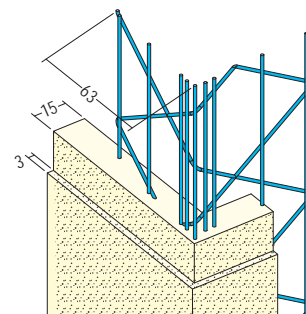


Drahrichtwinkel für den Innen- und Außenputz (AP)

NEU

Drahrichtwinkel aus verzinktem Stahl, für den Innen- und Außenputz ab 15 mm.

Verarbeitungshinweis: Die Kanten des Drahrichtwinkels müssen mit mindestens 3 mm mineralischem Oberputz überdeckt werden.



NEU

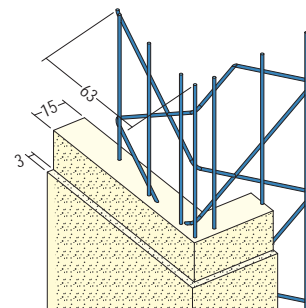
Art.-Nr.	Putzdicke (mm)	Werkstoff	Länge (cm)	Verpackung/ Palette	Preis
11511	15	Stahl, verzinkt	260, 275, 295	40 STB/56 KAR	

Drahrichtwinkel für den Innen- und Außenputz (APE)

NEU

Drahrichtwinkel aus Edelstahl rostfrei für den Innen- und Außenputz ab 15 mm.

Verarbeitungshinweis: Besonders geeignet für grobkörnige Grundputze.



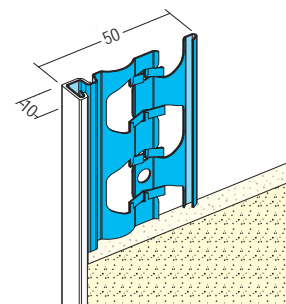
NEU

Art.-Nr.	Putzdicke (mm)	Werkstoff	Länge (cm)	Verpackung/ Palette	Preis
11521	15	Edelstahl	295	40 STB/56 KAR	

Abschlussprofil für den Außenputz

Abschlussprofil aus verzinktem Stahl mit PVC-Überzug für den Außenputz ab 10 mm.

Verarbeitungshinweis: An feuchte- und wasserbelasteten Flächen sowie exponierten Bauteilen, Einsatz nur senkrecht.

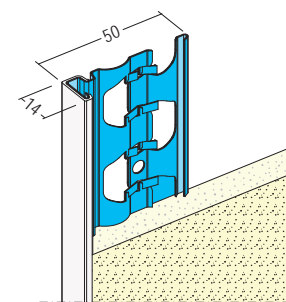


Art.-Nr.	Putzdicke (mm)	Werkstoff	Länge (cm)	Verpackung/ Palette	Preis
1224	10	Stahl, verzinkt mit PVC-Überzug	250, 300	25 STB/50 BUN	

Abschlussprofil für den Außenputz

Abschlussprofil aus verzinktem Stahl mit PVC-Überzug für den Außenputz ab 14 mm.

Verarbeitungshinweis: An feuchte- und wasserbelasteten Flächen sowie exponierten Bauteilen, Einsatz nur senkrecht.

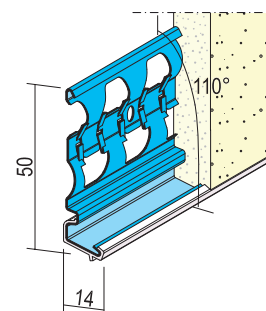


Art.-Nr.	Putzdicke (mm)	Werkstoff	Länge (cm)	Verpackung/ Palette	Preis
1223	14	Stahl, verzinkt mit PVC-Überzug	225, 250, 300	25 STB/49 BUN	

Sockelprofil für den Außenputz

Sockelprofil aus verzinktem Stahl mit PVC-Überzug für den Außenputz ab 14 mm.

Farbe: 10 weiß, 01 hellelfenbein
Winkelstellung: 110°

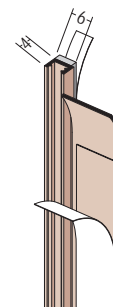


Art.-Nr.	Putzdicke (mm)	Werkstoff	Länge (cm)	Verpackung/ Palette	Preis
1225	14	Stahl, verzinkt mit PVC-Überzug	250, 300	25 STB/49 BUN	

Anputzleiste mit Schattenfuge für den Innenputz

Selbstklebende Anputzleiste aus PVC mit Schattenfuge und abreißbarer Klebelasche für Folienabdeckung. Schaumstoffband selbstklebend, geschlossenzellig. Profildicke 6 mm für den Innenputz.

Farbe: 10 weiß
Schattenfuge: 2 mm
Luft und Bauteiltemperatur: +5° bis +40°C
Verarbeitungshinweis:
 Maximale Verarbeitungslänge im Außenbereich 260 cm.
Schlagregendichtigkeit: bis 1050 Pa
Luftdichtigkeit: bis 600 Pa
Prüfbericht: Geprüfte Luft-, Wind- und Schlagregendichtigkeit. Die jeweils aktuellen Prüfberichte stehen auf www.protektor.de zum Download bereit.
Bewegung nach VDPM - / SAF-Richtlinie:
 Klasse D

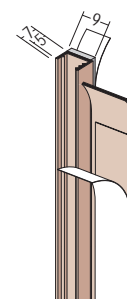


Art.-Nr.	Putzdicke (mm)	Werkstoff	Länge (cm)	Verpackung/ Palette	Preis
37103	6	Hart-PVC	150, 260, 300	30 STB/64 KAR	

Anputzleiste mit Schattenfuge für den Innen- und Außenputz

Selbstklebende Anputzleiste aus PVC mit Schattenfuge und abreißbarer Klebelasche für Folienabdeckung. Schaumstoffband selbstklebend, geschlossenzellig. Profildicke 9 mm für den Innen- und Außenputz.

Farbe: 10 weiß
Schattenfuge: 2 mm
Luft und Bauteiltemperatur: +5° bis +40°C
Verarbeitungshinweis:
 Maximale Verarbeitungslänge im Außenbereich 260 cm.
Schlagregendichtigkeit: bis 1050 Pa
Luftdichtigkeit: bis 600 Pa
Prüfbericht: Geprüfte Luft-, Wind- und Schlagregendichtigkeit. Die jeweils aktuellen Prüfberichte stehen auf www.protektor.de zum Download bereit.
Bewegung nach VDPM - / SAF-Richtlinie:
 Klasse D



Art.-Nr.	Putzdicke (mm)	Werkstoff	Länge (cm)	Verpackung/ Palette	Preis
37104	9	Hart-PVC	150, 230, 260	60 STB/36 KAR	

Anputzleiste mit Schutzlippe für den Innenputz

Selbstklebende Anputzleiste aus PVC mit Schutzlippe und abreißbarer Klebelasche für Folienabdeckung. Schaumstoffband selbstklebend, geschlossenzellig. Profildicke 6 mm für den Innenputz.

Farbe: 10 weiß, BD braun
Luft und Bauteiltemperatur: +5° bis +40°C
Verarbeitungshinweis:
 Maximale Verarbeitungslänge im Außenbereich 260 cm.
Schlagregendichtigkeit: bis 1050 Pa
Luftdichtigkeit: bis 600 Pa
Prüfbericht: Geprüfte Luft-, Wind- und Schlagregendichtigkeit, geprüfte Bewegungsaufnahme. Die jeweils aktuellen Prüfberichte stehen auf www.protektor.de zum Download bereit.
Bewegung nach VDPM - / SAF-Richtlinie:
 Klasse C

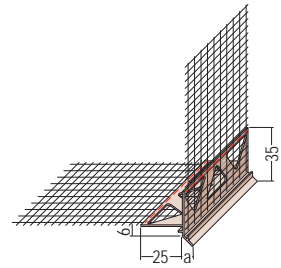


Art.-Nr.	Putzdicke (mm)	Werkstoff	Länge (cm)	Verpackung/ Palette	Preis
37111	6	Hart-PVC mit Weich-PVC	260, 300	30 STB/120 KAR	

PRIMA Tropfkantenprofil für Wärmedämmung

Tropfkantenprofil aus PVC mit angenähertem alkalibeständigen Glasfasergewebe für WDV-Systeme mit unterschiedlichen Putzicken.
Zur Herstellung von sauberen Abschlüssen z. B. bei gedämmten Durchfahrten, Balkon- und Fenstersturzuntersichten.

Bemerkung:
Einseitiger Gewebeüberstand von 10 cm am Stabende.
Maschenweite: 4 x 4 mm
Flächengewicht: 160 g/m²
Farbwert: 10 weiß



Art.-Nr.	Dämmstoff (mm)	Putzdicke (mm)	Werkstoff	Länge (cm)	Verpackung/ Palette	Preis
37119		6	Hart-PVC mit Glasfasergewebe	250	25 STB/13 KAR	

Anputzdichtleiste mit Schutzlippe für Innen- und Außenputz

Selbstklebende Anputzdichtleiste aus PVC mit Schutzlippe und abreißbarer Klebelasche für Folienabdeckung. Schaumstoffband selbstklebend, geschlossenzellig. Profilbreite 9 mm für den Innen- und Außenputz.

Farbe: 91 anthrazit
Luft und Bauteiltemperatur: +5° bis +40°C
Schlagregendichtigkeit: bis 1050 Pa
Luftdichtigkeit: bis 600 Pa
Prüfbericht: Geprüfte Luft-, Wind- und Schlagregendichtheit, geprüfte Bewegungsaufnahme. Die jeweils aktuellen Prüfberichte stehen auf www.protektor.de zum Download bereit.
Bewegung nach VDPM - / SAF-Richtlinie: Klasse C

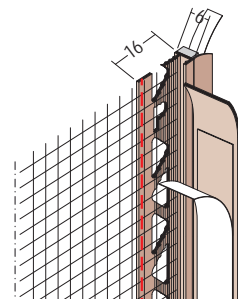


Art.-Nr.	Putzdicke (mm)	Werkstoff	Länge (cm)	Verpackung/ Palette	Preis
37729	9	Hart-PVC mit Weich-PVC	260, 300	40 STB/36 KAR	

Anputzdichtleiste mit Schutzlippe, Gewebe für WDV-Systeme

Selbstklebende Anputzdichtleiste aus PVC mit angenähertem alkalibeständigem Glasfasergewebe, Schutzlippe und abreißbarer Klebelasche für Folienabdeckung. Schaumstoffband selbstklebend, geschlossenzellig. Profilbreite 6 mm für WDV-Systeme.

Farbe: 10 weiß
Gewebemaß: 100 mm
Maschenweite: 4 x 4 mm
Flächengewicht: 160 g/m²
Luft und Bauteiltemperatur: +5° bis +40°C
Schlagregendichtigkeit: bis 1050 Pa
Luftdichtigkeit: bis 600 Pa
Prüfbericht: Geprüfte Luft-, Wind- und Schlagregendichtheit, geprüfte Bewegungsaufnahme. Die jeweils aktuellen Prüfberichte stehen auf www.protektor.de zum Download bereit.
Bewegung nach VDPM - / SAF-Richtlinie: Klasse C
Bewegung nach ÖNORM B6400/ÖAP-VAR VII: Klasse IC

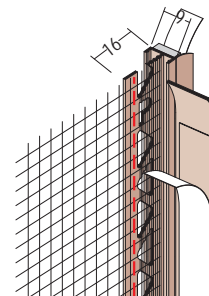


Art.-Nr.	Putzdicke (mm)	Werkstoff	Länge (cm)	Verpackung/ Palette	Preis
37906	6	Hart-PVC mit Weich-PVC und Glasfasergewebe	150, 260, 300	50 STB/13 KAR	

Anputzdichtleiste mit Schutzlippe, Gewebe für WDV-Systeme

Selbstklebende Anputzdichtleiste aus PVC mit angenähertem alkalibeständigen Glasfasergewebe, Schutzlippe und abreißbarer Klebelasche für Folienabdeckung. Schaumstoffband selbstklebend, geschlossenzellig. Profildbreite 9 mm für WDV-Systeme und Grundputze.

Farbe: 91 anthrazit, 10 weiß, BD braun, BN lichtgrau
Gewebemaß: 100 mm
Maschenweite: 4 x 4 mm
Flächengewicht: 160 g/m²
Luft und Bauteiltemperatur: +5° bis +40°C
Schlagregendichtigkeit: bis 1050 Pa
Luftdichtigkeit: bis 600 Pa
Prüfbericht: Geprüfte Luft-, Wind- und Schlagregendichtheit, geprüfte Bewegungsaufnahme. Die jeweils aktuellen Prüfberichte stehen auf www.protektor.de zum Download bereit.
Bewegung nach VDPM - / SAF-Richtlinie: Klasse C
Bewegung nach ÖNORM B6400/ÖAP-VAR VII: Klasse IC

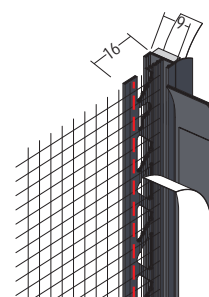


Art.-Nr.	Putzdicke (mm)	Werkstoff	Länge (cm)	Verpackung/ Palette	Preis
37909	9	Hart-PVC mit Weich-PVC und Glasfasergewebe	150, 260, 300	50 STB/13 KAR	

Anputzdichtleiste mit Schutzlippe, Gewebe für WDV-Systeme

Selbstklebende Anputzdichtleiste aus PVC mit angenähertem alkalibeständigen Glasfasergewebe, Schutzlippe und abreißbarer Klebelasche für Folienabdeckung. Schaumstoffband selbstklebend, geschlossenzellig. Profildbreite 9 mm für WDV-Systeme und Grundputze.

Farbe: 91 anthrazit
Gewebemaß: 100 mm
Maschenweite: 4 x 4 mm
Flächengewicht: 160 g/m²
Luft und Bauteiltemperatur: +5° bis +40°C



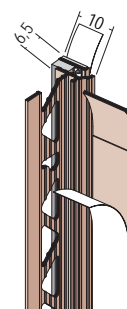
Art.-Nr.	Putzdicke (mm)	Werkstoff	Länge (cm)	Verpackung/ Palette	Preis
37929	9	Hart-PVC mit Weich-PVC und Glasfasergewebe	260, 300	50 STB/13 KAR	

Anputzdichtleiste mit Schattenfuge, Membran

NEU

Selbstklebende Anputzdichtleiste aus PVC mit Schattenfuge und Membran zur erhöhten Bewegungsaufnahme konventioneller Putzsysteme und abreißbarer Klebelasche für Folienabdeckung. Schaumstoffband selbstklebend, geschlossenzellig. Mit gelochtem Einputzschenkel für hochfeste Putzeinbindung. Zur Herstellung optisch und technisch einwandfreier Laibungsanschlüsse. Profildbreite 10 mm für den Innen- und Außenputz.

Farbe: 10 weiß
Schattenfuge: 2 mm
Luft und Bauteiltemperatur: +5° bis +40°C
Verarbeitungshinweis:
Schlagregendichtigkeit: bis 600 Pa
Prüfbericht: Geprüfte Luft-, Wind- und Schlagregendichtheit, geprüfte Bewegungsaufnahme. Die jeweils aktuellen Prüfberichte stehen auf www.protektor.de zum Download bereit.
Bewegung nach VDPM - / SAF-Richtlinie: Klasse A
Bewegung nach ÖNORM B6400/ÖAP-VAR VII: Klasse IC



Art.-Nr.	Putzdicke (mm)	Werkstoff	Länge (cm)	Verpackung/ Palette	Preis
38610	10	Hart-PVC mit Weich-PVC	260	35 STB/36 KAR	

NEU

Anputzdichtleiste mit Schattenfuge, Membran, Gewebe

NEU

Selbstklebende Anputzdichtleiste aus PVC mit Schattenfuge, Membran und angenähertem alkalibeständigem Glasfasergewebe zur erhöhten Bewegungsaufnahme. Schattenfuge und abreibbare Klebelasche für Folienabdeckung. Schaumstoffband selbstklebend, geschlossenzellig.

Zur Herstellung optisch und technisch einwandfreier Laibungsanschlüsse. Profilbreite 10 mm für WDV-Systeme mit Putzdicke ab 6 mm und Grundputze ab 10 mm.

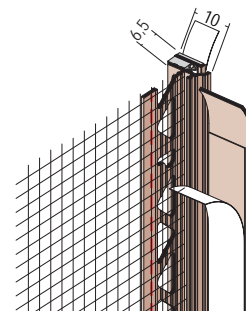
Erfüllt die Anforderungen an die Bewegungsklasse III der Ö-Norm B 6400 und der ÖAP-Richtlinie sowie der ift-Richtlinie MO-01/1.

Farbe: 10 weiß
Schattenfuge: 2 mm
Gewebemaß: 100 mm
Maschenweite: 4 x 4 mm
Flächengewicht: 160 g/m²
Luft und Bauteiltemperatur: +5° bis +40°C
Verarbeitungshinweis:

Schlagregendichtigkeit: bis 600 Pa
Prüfbericht: Geprüfte Luft-, Wind- und Schlagregendichtigkeit, geprüfte Bewegungsaufnahme. Die jeweils aktuellen Prüfberichte stehen auf www.protektor.de zum Download bereit.

Bewegung nach VDPM - / SAF-Richtlinie: Klasse A

Bewegung nach ÖNORM B6400/ÖAP-VAR VII: Klasse III



NEU

Art.-Nr.	Putzdicke (mm)	Werkstoff	Länge (cm)	Verpackung/Palette	Preis
38810	6	Hart-PVC mit Weich-PVC und Glasfasergewebe	260	25 STB/20 KAR	

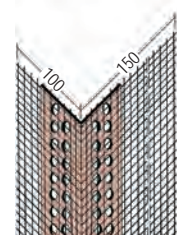
Gewebeeckwinkel für Wärmedämmung

Gewebeeckwinkel aus Hart-PVC mit alkalibeständigem Glasfasergewebe für Wärmedämmungen.

Farbe: R8 gelb, 10 weiß, Z1 orange, AD pastellblau, R2 verkehrsrot, R1 weinrot

Gewebemaß: 100/150 mm
Maschenweite: 4 x 4 mm
Flächengewicht: 145 g/m²

Bemerkung: Einseitiger Gewebeüberstand von 10 cm am Stabende.



Art.-Nr.	Dämmstoff (mm)	Putzdicke (mm)	Werkstoff	Länge (cm)	Verpackung/Palette	Preis
3797			Hart-PVC mit Glasfasergewebe	250	50 STB/88 KAR	

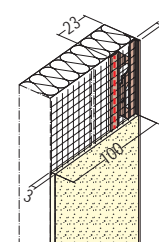
Abschlussprofil mit Gewebe für Wärmedämmung

Putzabschlussprofil aus PVC mit angenähertem alkalibeständigem Glasfasergewebe für Wärmedämmungen ab 3 mm Putzdicke.

Farbe: 10 weiß, R2 verkehrsrot, R8 gelb
Gewebemaß: 100 mm

Maschenweite: 4 x 4 mm
Flächengewicht: 160 g/m²

Bemerkung: Einseitiger Gewebeüberstand von 10 cm am Stabende.



Art.-Nr.	Dämmstoff (mm)	Putzdicke (mm)	Werkstoff	Länge (cm)	Verpackung/Palette	Preis
3793		3	Hart-PVC mit Glasfasergewebe	250	25 STB/40 KAR	

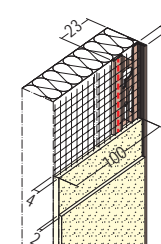
Abschlussprofil mit Gewebe für Wärmedämmung

Putzabschlussprofil aus PVC mit angenähertem alkalibeständigem Glasfasergewebe für Wärmedämmungen ab 6 mm Putzdicke.

Farbe: 10 weiß, R8 gelb, R2 verkehrsrot
Gewebemaß: 100 mm

Maschenweite: 4 x 4 mm
Flächengewicht: 160 g/m²

Bemerkung: Einseitiger Gewebeüberstand von 10 cm am Stabende.

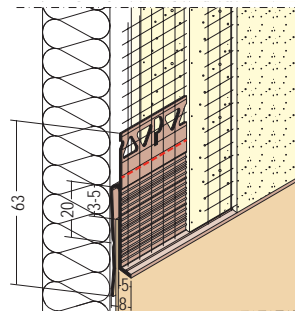


Art.-Nr.	Dämmstoff (mm)	Putzdicke (mm)	Werkstoff	Länge (cm)	Verpackung/Palette	Preis
3796		6	Hart-PVC mit Glasfasergewebe	200-250	50 STB/40 KAR	

Metallanschlussprofil für Wärmedämmung

Metallanschlussprofil aus PVC mit angenähertem alkalibeständigen Glasfasergewebe zur Ausbildung von Blechverwahrungen für Wärmedämmungen von 8 mm Putzdicke.

Farbe: 10 weiß
Gewebemaß: 100 mm
Maschenweite: 4 x 4 mm
Flächengewicht: 160 g/m²
Bemerkung:
 Einseitiger Gewebeüberstand von 10 cm am Stabende.



Art.-Nr.	Dämmstoff (mm)	Putzdicke (mm)	Werkstoff	Länge (cm)	Verpackung/ Palette	Preis
3749		6	Hart-PVC mit Glasfasergewebe	250	20 STB/40 KAR	

Einschubprofil an Rollläden/Raffstorekästen mit Gewebe

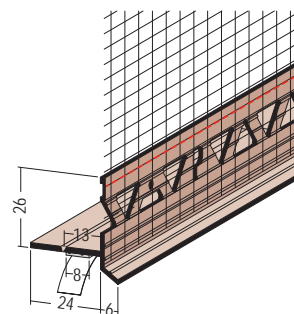
NEU

Selbstklebende Anschlussprofil aus PVC mit angenähertem alkalibeständigen grobmaschigem Glasfasergewebe für Putz, Grundputz und WDV-Systeme, zur Herstellung von Anschlüssen an Rollladenkästen mit Tropfkante, mit speziellem Einschubschenkel zur einfachen Montage. Mit Schaumstoffband selbstklebend, geschlossenzellig, zur Klebmontage an der Einfassung der Rollladenkasten-Schürze.

Für Wärmedämmungen und Putze ab 6 mm Putzdicke. Durch eine Sollbruchstelle kann der Einschubschenkel bei Bedarf von 24 mm auf 13 mm gekürzt werden.

Farbe: 10 weiß
Gewebemaß: 100 mm
Maschenweite: 7 x 7 mm
Flächengewicht: 160 g/m²
Luft und Bauteiltemperatur: +5° bis +40°C
Verarbeitungshinweis:
 Bei konventionellen Putzsystemen sollte darauf geachtet werden, dass der Grundputz bis zur Vorderkante gezogen wird.

Bitte beachten Sie die PROTEKTOR-Verarbeitungsrichtlinien und Empfehlungen.



Art.-Nr.	Putzdicke (mm)	Werkstoff	Länge (cm)	Verpackung/ Palette	Preis
37428	6	Hart-PVC mit Glasfasergewebe	250	25 STB/13 KAR	

NEU

Bewegungsfugenprofil für Wärmedämmung

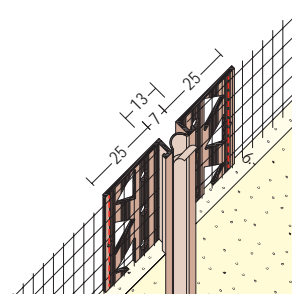
Bewegungsfugenprofil aus PVC mit angenähertem alkalibeständigem Glasfasergewebe. Mittelteil aus Hart- und Weich-PVC für den vertikalen Einsatz an feuchte- und wasserbelasteten Flächen sowie exponierten Bauteilen für den Innen- und Außenputz sowie Innenecken ab 6 mm.

Bewegungsaufnahme Zug/Druck: +/-1,5 mm

Farbe: 10 weiß
Gewebemaß: 100/100 mm
Maschenweite: 4 x 4 mm
Flächengewicht: 160 g/m²
Verarbeitungshinweis:

PVC-Mittelteil kann nur bedingt mit geeigneten Beschichtungen überarbeitet werden. Freigabe durch Beschichtungshersteller erforderlich.

Bemerkung:
 Einseitiger Gewebeüberstand von 10 cm am Stabende.

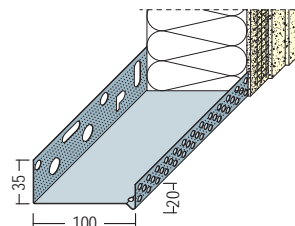


Art.-Nr.	Dämmstoff (mm)	Putzdicke (mm)	Werkstoff	Länge (cm)	Verpackung/ Palette	Preis
37531		6	Hart-PVC mit Weich-PVC und Glasfasergewebe	275	10 STB/13 KAR	

Sockeltrogprofil für WDV-Systeme

Sockelprofil aus Aluminium für WDV-Systeme in Trogform mit unterschiedlichen Dämmstoffdicken (a).

Materialdicke: 0,8 mm
Höhe: 35 mm
Bemerkung:
 Pulverbeschichtung nach RAL-Angabe gegen Aufpreis möglich.



Art.-Nr.	Dämmstoff (mm)	Putzdicke (mm)	Werkstoff	Länge (cm)	Verpackung/ Palette	Preis
90810	100		Aluminium natur	250	10 STB/54 BUN	

Kantenprofil für den Trockenbau

Kantenprofil aus Aluminium
zum Einspachteln von Gipskartonkanten.

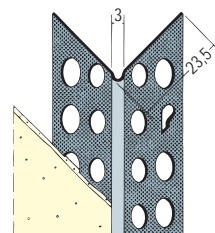
Werkstoffdicke: 0,45 mm

Variante aus Edelstahl: 1031

Bemerkung:

Mit 3D-Oberflächenstruktur für höhere Profilstabilität und verbesserte Putzeinbettung.

Art.-Nr.	Putzdicke (mm)	Werkstoff	Länge (cm)	Verpackung/ Palette	Preis
9078	1	Aluminium natur	200, 250, 260, 275, 300	50 STB/136 BUN	



Kantenprofil für den Trockenbau

Kantenprofil aus Aluminium
zum Einspachteln von Gipskartonkanten.

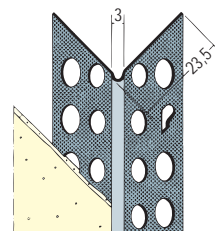
Werkstoffdicke: 0,4 mm

Variante aus Edelstahl: 1031

Bemerkung:

Mit 3D-Oberflächenstruktur für höhere Profilstabilität und verbesserte Putzeinbettung.

Art.-Nr.	Putzdicke (mm)	Werkstoff	Länge (cm)	Verpackung/ Palette	Preis
9079	1	Aluminium natur	200, 250, 260, 270, 275, 300	50 STB/136 BUN	



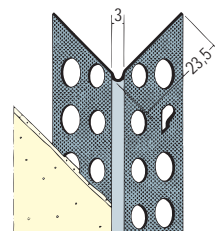
Kantenprofil für den Trockenbau

Kantenprofil aus Aluminium
zum Einspachteln von Gipskartonkanten.

Bemerkung:

Mit 3D-Oberflächenstruktur für höhere Profilstabilität und verbesserte Putzeinbettung.

Art.-Nr.	Putzdicke (mm)	Werkstoff	Länge (cm)	Verpackung/ Palette	Preis
90791	1	Aluminium	250, 300	10 STB/150 BUN	



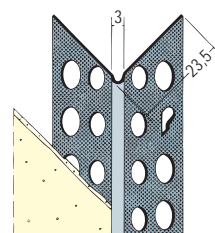
Kantenprofil für den Trockenbau

Kantenprofil aus Aluminium
zum Einspachteln von Gipskartonkanten.

Bemerkung:

Mit 3D-Oberflächenstruktur für höhere Profilstabilität und verbesserte Putzeinbettung.

Art.-Nr.	Putzdicke (mm)	Werkstoff	Länge (cm)	Verpackung/ Palette	Preis
90792	1	Aluminium	250, 270, 300	25 STB/150 BUN	



Abschlussprofil für den Trockenbau

"Göppinger Profil" aus Aluminium
zur Herstellung von einseitig angespachtelten
Abschlüssen, z. B. im Bereich von gleitenden
Decken- oder Wandanschlüssen
für Gipskartonplatten ab 12,5 mm

Materialdicke: 0,4 mm

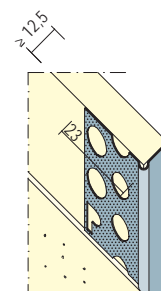
GK/Platte: 12,5 mm

Bemerkung:

Mit 3D-Oberflächenstruktur für höhere Profilstabilität und verbesserte Putzeinbettung.



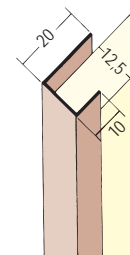
Art.-Nr.	Putzdicke (mm)	Werkstoff	Länge (cm)	Verpackung/ Palette	Preis
9299	1	Aluminium natur	250, 300	50 STB/200 BUN	



Einfassprofil für den Trockenbau

Einfassprofil aus PVC
für An- und Abschlüsse von
Gipskartonplatten 12,5 mm.

Verarbeitungshinweis:
Profil nicht überspachteln.
Farbwert: 10 weiß, BN lichtgrau

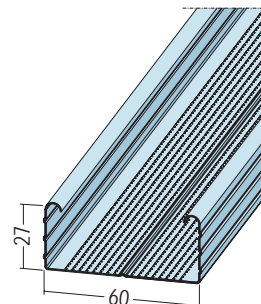


Art.-Nr.	Dämmstoff (mm)	Putzdicke (mm)	Werkstoff	Länge (cm)	Verpackung/ Palette	Preis
3741		1	Hart-PVC	250-300	50 STB/36 KAR	

C-Deckenprofil mit rundem Umbug

Einsatzbereich für abgehängte Decken und
Vorsatzschalen.

Werkstoff: Stahlblech, verzinkt
Werkstoffdicke: 0,6 mm
EN-Norm: EN 14195
DIN-Norm: 18182-1
EN-Prüfnorm: EN 13964
DIN-Prüfnorm: DIN 18168-2
Bemerkung: Fixlängen auf Anfrage

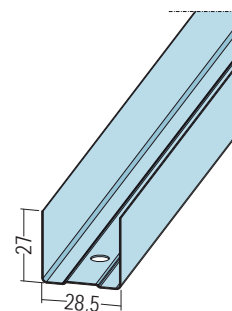


Art.-Nr.	Beschreibung	Breite (mm)	Gewicht (kg/m/Stk)	Länge (cm)	Verpackung/ Großbund	Preis
5117	CD 60-27	60,0	0,570	260, 275, 300, 310, 400	12 STB/24 BUN	

U-Anschlussprofil

Einsatzbereich als Anschlussprofil für abgehängte
Decken und Vorsatzschalen.

Werkstoff: Stahlblech, verzinkt
Werkstoffdicke: 0,6 mm
EN-Norm: EN 14195
DIN-Norm: DIN18182-1
Bemerkung: Weiß beschichtet siehe Art.-Nr. 53244
Schwarz beschichtet siehe Art.-Nr. 58122

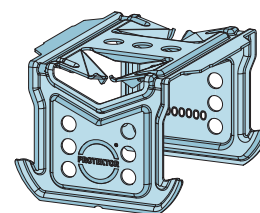


Art.-Nr.	Beschreibung	Breite (mm)	Gewicht (kg/m/Stk)	Länge (cm)	Verpackung/ Großbund	Preis
5244	UD 28-27	28,5	0,380	200, 260, 300, 400	16 STB/9 BUN	

Kreuzschnellverbinder

Zur Erstellung von Kreuzverbindungen von CD-
Profilen für abgehängte Decken-
Unterkonstruktionen.

Werkstoff: Stahlblech, verzinkt
Werkstoffdicke: 0,7 mm
EN-Norm: EN 13964
DIN-Norm: DIN18168-2
Tragfähigkeitsklasse: 0,40

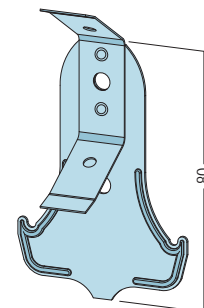


Art.-Nr.	Beschreibung	Breite (mm)	Gewicht (kg/m/Stk)	Länge (cm)	Verpackung/ Großbund	Preis
6102	für CD 60-27		0,040	6,7	100 ST/45 KAR	

Ankerschnellspannhänger

Zur Befestigung von CD-Profilen bei Decken-
Unterkonstruktionen mit Drahtabhangung.

Werkstoff: Stahlblech, verzinkt
Werkstoffdicke: 1 mm
EN-Norm: EN 13964
DIN-Norm: 18168-2
Tragfähigkeitsklasse: 0,25

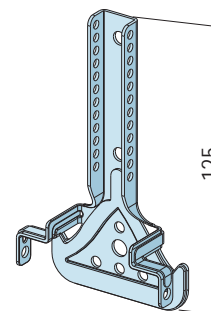


Art.-Nr.	Beschreibung	Breite (mm)	Gewicht (kg/m/Stk)	Länge (cm)	Verpackung/ Großbund	Preis
6034	für CD 60-27		0,043		100 ST/80 KAR	

Noniusunterteil

Zur Befestigung von CD-Profilen für Decken-Unterkonstruktionen mit Noniusabhängung.

Werkstoff: Stahlblech, verzinkt
Werkstoffdicke: 1,2 mm
EN-Norm: EN 13964
DIN-Norm: DIN18182-1
Tragfähigkeitsklasse: 0,40

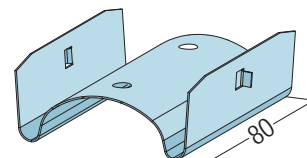


Art.-Nr.	Beschreibung	Breite (mm)	Gewicht (kg/m/Stk)	Länge (cm)	Verpackung/Großbund	Preis
6012	für CD 60-27		0,048	12,5	100 ST/102 KAR	

Längsverbinder

Zur längsseitigen Verbindung von CD 60-27 Profilen.

Werkstoff: Stahlblech, verzinkt
Werkstoffdicke: 0,5 mm
EN-Norm: EN 13964
Tragfähigkeitsklasse: k.A.

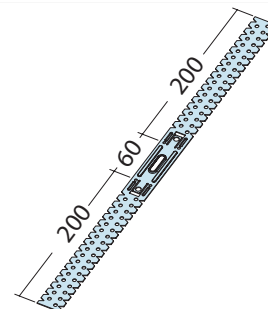


Art.-Nr.	Beschreibung	Breite (mm)	Gewicht (kg/m/Stk)	Länge (cm)	Verpackung/Großbund	Preis
6078	für CD 60-27		0,043	8	100 ST/45 KAR	

Direktabhängler flach für CD 60-27

Zur Abhängung von CD-Profilen für Decken-Unterkonstruktionen

Werkstoff: Stahlblech, verzinkt
Werkstoffdicke: 0,9 mm
EN-Norm: EN 13964
DIN-Norm: 18168-1
Tragfähigkeitsklasse: 0,40

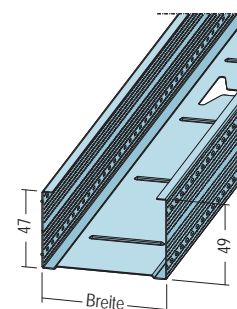


Art.-Nr.	Beschreibung	Breite (mm)	Gewicht (kg/m/Stk)	Länge (cm)	Verpackung/Großbund	Preis
6159	200 mm	200,0	0,080	46	100 ST/144 KAR	

C-Wandprofil

Einsatzbereich als Ständerprofil für Wände/ Vorsatzschalen oder als Tragprofil für freigespannte Decken.
 H-Ausstanzungen Stabanfang nach 250 mm danach alle 500 mm fortlaufend.

Werkstoff: Stahlblech, verzinkt
Werkstoffdicke: 0,6 mm
EN-Norm: EN 14195
DIN-Norm: DIN18182-1
Bemerkung: Fixlängen auf Anfrage

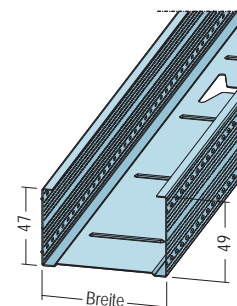


Art.-Nr.	Beschreibung	Breite (mm)	Gewicht (kg/m/Stk)	Länge (cm)	Verpackung/Großbund	Preis
5211	CW 50-06	48,8	0,706	250, 260, 270, 275, 280, 300, 325, 350, 375, 400, 450, 500, 600	8 STB/16 BUN	

C-Wandprofil

Einsatzbereich als Ständerprofil für Wände/ Vorsatzschalen oder als Tragprofil für freigespannte Decken.
 H-Ausstanzungen Stabanfang alle 250 mm danach alle 500 mm fortlaufend.

Bemerkung: Fixlängen auf Anfrage



Art.-Nr.	Beschreibung	Breite (mm)	Gewicht (kg/m/Stk)	Länge (cm)	Verpackung/Großbund	Preis
5215	CW 75-06	73,8	0,820	250, 260, 270, 275, 280, 300, 325, 350, 375, 400, 450, 500, 550, 600	8 STB/12 BUN	

C-Wandprofil

Einsatzbereich als Ständerprofil für Wände/
Vorsatzschalen oder als Tragprofil für freigespannte
Decken.

H-Ausstanzungen Stabanfang alle 250 mm danach
alle 500 mm fortlaufend.

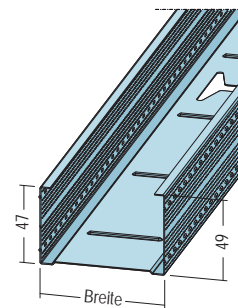
Werkstoff: Stahlblech, verzinkt

Werkstoffdicke: 0,6 mm

EN-Norm: EN 14195

DIN-Norm: DIN18182-1

Art.-Nr.	Beschreibung	Breite (mm)	Gewicht (kg/m/Stk)	Länge (cm)	Verpackung/ Großbund	Preis
5216	CW 100-06	98,8	0,929	250, 260, 270, 275, 280, 300, 325, 350, 375, 400, 450, 500, 550, 600	8 STB/8 BUN	



U-Aussteifungsprofil

Einsatzbereich für Wände/Vorsatzschalen, speziell
im Türbereich oder als Tragprofil für freigespannte
Decken.

Werkstoff: Stahlblech, verzinkt

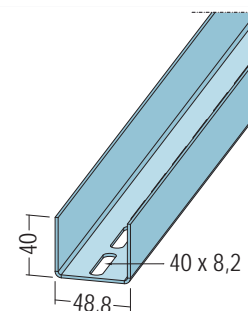
Werkstoffdicke: 2 mm

EN-Norm: EN 14195

DIN-Norm: DIN18182-1

Bemerkung: Fixlängen auf Anfrage

Art.-Nr.	Beschreibung	Breite (mm)	Gewicht (kg/m/Stk)	Länge (cm)	Verpackung/ Großbund	Preis
5129	UA 50-20	48,8	1,770	250, 260, 275, 300, 325, 350, 375, 400, 450, 500, 600	4 STB/24 BUN	



U-Aussteifungsprofil

Einsatzbereich für Wände/Vorsatzschalen, speziell
im Türbereich oder als Tragprofil für freigespannte
Decken.

Werkstoff: Stahlblech, verzinkt

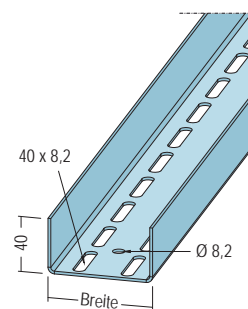
Werkstoffdicke: 2 mm

EN-Norm: EN 14195

DIN-Norm: DIN18182-1

Bemerkung: Fixlängen auf Anfrage

Art.-Nr.	Beschreibung	Breite (mm)	Gewicht (kg/m/Stk)	Länge (cm)	Verpackung/ Großbund	Preis
5130	UA 75-20	73,8	1,990	250, 260, 270, 275, 280, 300, 325, 350, 375, 400, 450, 475, 500, 550, 600	4 STB/25 BUN	

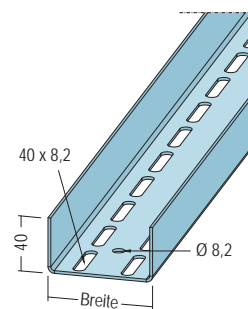


U-Aussteifungsprofil

Einsatzbereich für Wände/Vorsatzschalen speziell
im Türbereich oder als Tragprofil für freigespannte
Decken.

Bemerkung: Fixlängen auf Anfrage

Art.-Nr.	Beschreibung	Breite (mm)	Gewicht (kg/m/Stk)	Länge (cm)	Verpackung/ Großbund	Preis
5131	UA 100-20	98,8	2,485	250, 260, 275, 280, 300, 325, 350, 375, 400, 450, 500, 550, 600, 650	4 STB/15 BUN	



U-Wandprofil

Einsatzbereich als Anschlussprofil für Wände/
Vorsatzschalen oder für freigespannte Decken.

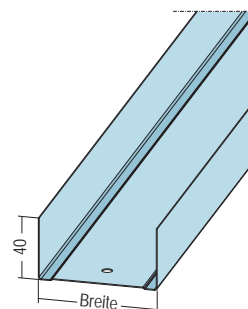
Werkstoff: Stahlblech, verzinkt

Werkstoffdicke: 0,6 mm

EN-Norm: EN 14195

DIN-Norm: DIN18182-1

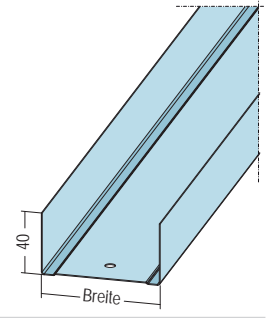
Art.-Nr.	Beschreibung	Breite (mm)	Gewicht (kg/m/Stk)	Länge (cm)	Verpackung/ Großbund	Preis
5230	UW 50-06	50,0	0,580	200, 260, 300, 400	8 STB/20 BUN	



U-Wandprofil

Einsatzbereich als Anschlussprofil für Wände/
Vorsatzschalen oder für freigespannte Decken.

Art.-Nr.	Beschreibung	Breite (mm)	Gewicht (kg/m/Stk)	Länge (cm)	Verpackung/ Großbund	Preis
5233	UW 75-06	75,0	0,690	200, 260, 300, 400	8 STB/15 BUN	

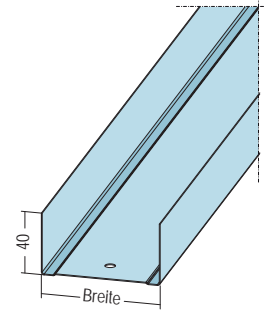


U-Wandprofil

Einsatzbereich als Anschlussprofil für Wände/
Vorsatzschalen oder für freigespannte Decken.

Werkstoff: Stahlblech, verzinkt
Werkstoffdicke: 0,6 mm
EN-Norm: EN 14195
DIN-Norm: DIN18182-1

Art.-Nr.	Beschreibung	Breite (mm)	Gewicht (kg/m/Stk)	Länge (cm)	Verpackung/ Großbund	Preis
5234	UW 100-06	100,0	0,806	200, 260, 300, 400	8 STB/10 BUN	



PROFILAUSSWAHL NACH MÖRTELARTEN



Die nachstehende Tabelle beinhaltet die richtigen Kombinationen von Putzprofilen und Putzmörtel:

Mörtel/Putz	Profilmaterialien Außenbereich					Profilmaterialien Innenbereich (ausgenommen Feuchträume und häusliche Bäder)				
	verzinkt	verzinkt mit Beschichtung	verzinkt mit PVC-Kante	Aluminium	Edelstahl	verzinkt	verzinkt mit Beschichtung	verzinkt mit PVC-Kante	Aluminium	Edelstahl
Gipsmörtel und gipshaltige Mörtel	⊖	⊖	⊖	⊖	⊖	✓	✓	✓	✓	✓
Kalkputz	✓	✓	✓	✓ ²	✓	✓	✓	✓	✓ ²	✓
Kalkzementputz	✓	✓	✓	✓ ²	✓	✓	✓	✓	✓ ²	✓
Zementputz	✓	✓	✓	✓ ²	✓	✓	✓	✓	✓ ²	✓
Silikatputz	✗ ¹	✓	✓	✓ ²	✓	✗ ¹	✓	✓	✓ ²	✓
Silikonharzputz	✗ ¹	✓	✓	✓	✓	✗ ¹	✓	✓	✓	✓
Kunstharzputz	✗ ¹	✓	✓	✓	✓	✗ ¹	✓	✓	✓	✓
Einlagenputz/Monocouche	✗	✓	✓	✓ ²	✓	✓	✓	✓	✓ ²	✓
Dämmputz	✓	✓	✓	⊖	✓	✓	✓	✓	✓	✓
Sanierputz	✗	✗	✗	✗	✓	✗	✗	✗	✗	✓
Lehmputze	⊖	⊖	⊖	⊖	⊖	✗	✓	✗	✓	✓
Armierungsputz organisch	✗	✓	✗	✓	✓	✗	✓	✗	✓	✓
Armierungsputz mineralisch	✓	✓	✓	✓ ²	✓	✓	✓	✓	✓ ²	✓
Ansetzmörtel	✓	✓	✓	✓	✓	✓	✓	✓	✓	✓
Legende	¹⁾ Bei Oberputzen/Schlussbeschichtungen aus Kunstharz-, Silikonharz- oder Silikatputzen auf mineralischen Untergründen sind eingebaute verzinkte Profile zusätzlich mit einer quarzgefüllten, organisch gebundenen Putzgrundierung (unverdünnt) zu schützen. ²⁾ Aluminium mit Grundbeschichtung. zulässig nicht zulässig nicht geeignet									

ANMERKUNGEN

Beachten Sie bitte die „Produktinformation“ sowie die Zusatzinformationen bei den jeweiligen Abbildungen.

- Verzinkte Profile sollen nicht in Kontakt mit Aluminium- und Edelstahlprofilen kommen.
- Verzinkte Profile mit glatter PVC-Kante dürfen nicht überputzt werden. Nach dem Verputzen muss die PVC-Kante sofort gereinigt werden.
- Bei Dehnungsfugen muss der Fugenbereich offen und frei von Mörtel/Putz bleiben.
- Bei Sanierputzen sind Edelstahlprofile zu verwenden.
- Bei verzinkten Profilen mit Beschichtung ist zu beachten, dass diese nicht beschädigt wird.
- Beachten Sie die Merkblätter „Planung und Anwendung metallischer Putzprofile im Außen- und Innenbereich“ (www.europfiles.com) und „Putz und Trockenbau in Feuchträumen“ (www.zdb.de)
- Putzprofile aus Aluminium ohne Grundbeschichtung dürfen nicht mit zementhaltigen Putzen verwendet werden.



PRODUKT-NAVIGATOR

DIREKT UND SCHNELL
ZUM GEWÜNSCHTEN PRODUKT



Trockenbau /
Stahlleichtbau >



Innenputz >



Feuchträume >



Innenausbau >



Außenputz >



Wärmedämmung >



Dachentwässerung >



Vorhangfassade >



Lüftungsprofile >



Beton / Estrich >



Sie haben Fragen?

Vertrieb national >

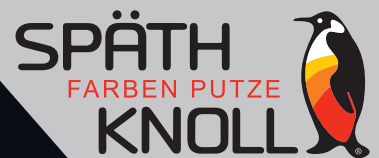
Vertrieb international >



JETZT SCANNEN
UND DIREKT ZUM GEWÜNSCHTEN PRODUKT »



NEHMEN SIE KONTAKT AUF



SOLLTEN SIE FRAGEN HABEN, SIND WIR GERN FÜR SIE DA!

SKS

Späth Knoll Service-Center

06151/85598-40



KOMPETENT & IMMER ERREICHBAR!

Das Späth Knoll Service Center besteht aus einem erfahrenen und geschulten Team, das bestens darauf vorbereitet ist, sich um all Ihre Anliegen zu kümmern. Kontakt aufnehmen können Sie per Telefon, WhatsApp, Facebook Messenger oder Mail an: service@spaeth24.de.

IHRE ANSPRECHPARTNER BEI SPÄTH KNOLL FÜR TROCKENBAU UND PUTZE!

Oft ist Detail-Wissen sehr wichtig, um die vielfältigen Aufgabenstellungen rund um Ihre Baustelle zu lösen. Dafür sind unsere Spezialisten zuständig:



Putz

Christian Uhlemann
Techn. Fachberater
Maler- & Lackierermeister
DEKRA-geprüfter Schimmelexperte

Mobil: 01 71 / 3 18 46 01
christian.uhlemann@spaeth24.de



Putz

Michael Huttenhuis
Techn. Fachberater
Maler- und Lackierermeister
TÜV-geprüfter Schimmelexperte

Mobil: 01 73 / 9 64 98 06
michael.huttenhuis@spaeth24.de



Trockenbau & Putz

Michael Gerhardt
Techn. Fachberater Trockenbau & Putze
Energiefachberater
Sachkundiger f. Innendämmung

Mobil: 01 73 / 1 53 00 06
michael.gerhardt@spaeth24.de



Trockenbau

Klaus Oertmann
Techn. Fachberater Trockenbau
Mobil: 01 73 / 9 64 98 13
klaus.oertmann@spaeth24.de



NOCH MEHR SERVICELEISTUNGEN
www.spaeth24.de



PARTNER MIT KOMPETENZ

SPÄTH KNOLL – 6 STANDORTE IM RHEIN-MAIN-GEBIET

STANDORT DARMSTADT
Im Tiefen See 69 - 73
64293 Darmstadt

Tel.: 06151/85598-0



**STANDORT FRANKFURT-
SACHSENHAUSEN**
Strahlenberger Weg 20
60599 Frankfurt

Tel.: 069/605093-0



**STANDORT FRANKFURT-
HAUSEN**
Königsberger Str. 10
60487 Frankfurt

Tel.: 069/605093-90



STANDORT OFFENBACH
Strahlenberger Str. 1 - 3
63067 Offenbach

Tel.: 069/2609675-50



STANDORT BISCHOFSHHEIM
Am Schindberg 6
65474 Bischofsheim

Tel.: 06144/46899-08



STANDORT WIESBADEN
Hohenstaufenstraße 3
65189 Wiesbaden

Tel.: 0611/971400-0



Ihr direkter Draht zu Protektor



Chris Ströter
Teamleiter Vertrieb Nord-West
Putz/Dach/Fassade

Mobil: 0151 / 29 26 18 31
chris.stroeter@protektor.de

Original

Protektor

since 1903

PROTEKTORWERK Florenz Maisch GmbH & Co. KG

Viktoriastraße 58
76571 Gaggenau

Postfach 1420
76554 Gaggenau

Tel. 07225 / 9 77-0
Fax 07225 / 9 77-111

info@protektor.com
www.protektor.com